

Государственная информационная система ЖКХ — это современная и удобная платформа.

Задача — сделать сферу жилищно-коммунального хозяйства для граждан более понятной и прозрачной, обеспечить простой доступ к широкому перечню данных.

ГИС ЖКХ — это единый ресурс, где собираются данные о состоянии ЖКХ со всей страны и всех участников рынка: через ГИС ЖКХ россияне могут взаимодействовать с управляющими и ресурсоснабжающими организациями, ТСЖ, органами власти различных уровней. Система доступна по ссылке: <https://dom.gosuslugi.ru/#!/main> .

С помощью Системы россияне могут:

- посмотреть начисления за текущий и предыдущие периоды, а также внести плату за предоставленные жилищно-коммунальные услуги;
- ввести и проверить показания приборов учета;
- контролировать работы по дому, проводимые управляющими организациями, а также их стоимость;
- проверить наличие лицензии у управляющей организации;
- узнать график капитального ремонта дома;
- получить информацию о тарифах на ЖКУ;
- принимать участие в управлении домом, в совместных электронных голосованиях и обсуждение вопросов и проблем с соседями на форуме.
- направить обращения в органы власти;
- получить уведомление о плановом отключении коммунальных ресурсов в своем многоквартирном доме и многое другое.

Государственная информационная система ЖКХ — это современная и удобная платформа.

На сегодня ГИС ЖКХ интегрирована с единым порталом государственных и муниципальных услуг (www.gosuslugi.ru), поэтому отдельная регистрация в системе не требуется — зайти можно через подтвержденную учетную запись «Госуслуг». Для удобства пользования системой создано мобильное приложение для платформ iOS и Android.

В рамках работ по развитию ГИС ЖКХ планируется интегрировать ГИС ЖКХ с другими региональными и муниципальными информационными системами, а также расширить взаимодействие с единым порталом госуслуг. Это позволит оптимизировать процесс размещения информации в системе и исключить дублирование данных.

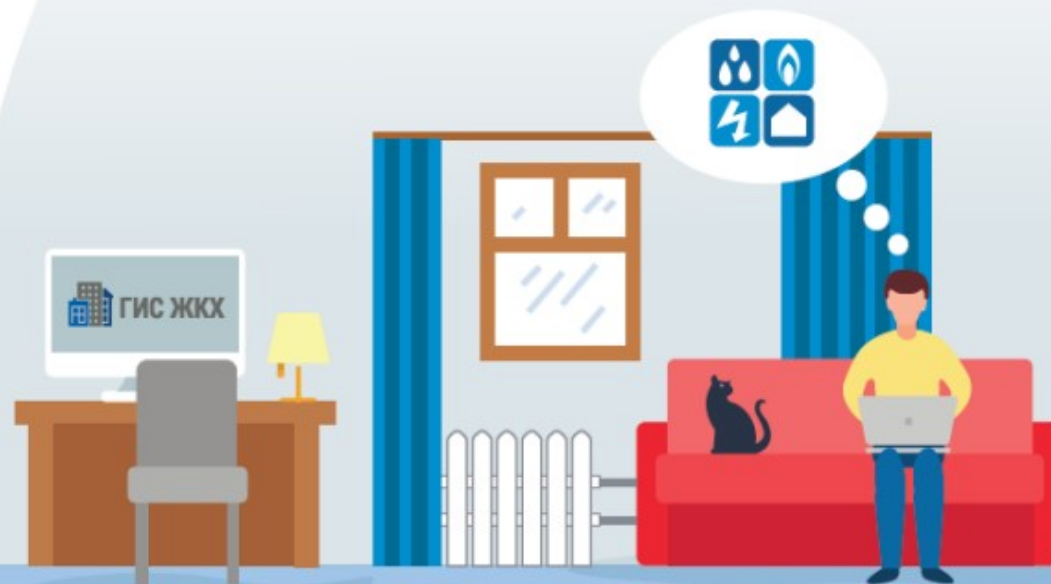


 **ГИС ЖКХ**
Государственная информационная система
жилищно-коммунального хозяйства

**ПРОСТО
УДОБНО
ЧЕСТНО**

dom.gosuslugi.ru

#ЖКХменяется





#жжкменяется



Оплати жилищно-коммунальные
услуги онлайн

на dom.gosuslugi.ru

ГИС ЖКХ | ПРосто | Удобно | Честно



#жжкменяется



Передай показания приборов
учета вовремя

на dom.gosuslugi.ru

ГИС ЖКХ | ПРосто | Удобно | Честно



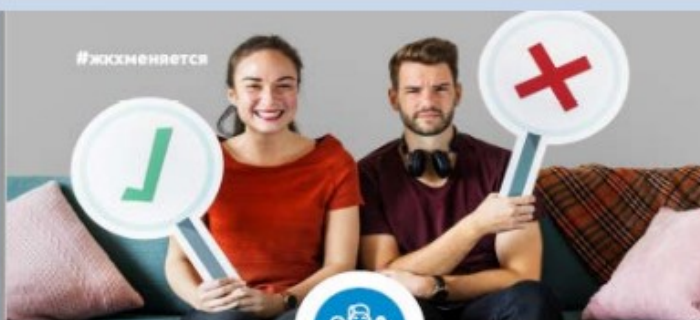
#жжкменяется



Узнай всю информацию
о своем доме

на dom.gosuslugi.ru

ГИС ЖКХ | ПРосто | Удобно | Честно



#жжкменяется



Управляй своим домом онлайн.
Электронное голосование собственников
жилья

на dom.gosuslugi.ru

ГИС ЖКХ | ПРосто | Удобно | Честно

ПЛЮСЫ ГИС ЖКХ

ГИС ЖКХ
Информационно-коммуникационный центр
для жителей многоквартирных домов



Онлайн оплата
услуг ЖКХ



Информация
о доме



Уведомления
об отключениях
горячей воды



Онлайн голосования
собственников
жилья

ОПЛАТА ЖКУ

ГИС ЖКХ
Информационно-коммуникационный центр
для жителей многоквартирных домов



2. ОПЛАТА ЖКУ

- Перейдите на главную страницу личного кабинета
- В разделе «Действия» нажмите «Оплатить ЖКУ», укажите сумму к оплате
- Проверьте наименование УО и сумму оплаты, затем нажмите «Оплатить». Далее необходимо выбрать варианты оплаты:
 - через кошелек «Виртуальный мир» без комиссии
 - через карту любого банка с комиссией

ОПЛАТА ЖКУ

ГИС ЖКХ
Информационно-коммуникационный центр
для жителей многоквартирных домов



1. РЕГИСТРАЦИЯ НА ГОСУСЛУГАХ

Вход в личный кабинет на ГИС ЖКХ производится через единую систему идентификации и аутентификации, работать через которую можно после регистрации на Госуслугах

ОПЛАТА ЖКУ

ГИС ЖКХ
Информационно-коммуникационный центр
для жителей многоквартирных домов



3. СЧЕТ ЗА ЖКУ ОПЛАЧЕН

После оплаты на электронную почту придет извещение о совершении операции с использованием Карты (реквизитов Карты) на сайте ГИС ЖКХ

ПОДКЛЮЧЕНИЕ ЛИЦЕВОГО СЧЕТА



ШАГ 1

Войти в личный кабинет и нажать на гиперссылку «Подключить лицевой счёт к Личному кабинету»



ШАГ 2

На появившейся странице «Список подключаемых лицевых счетов» нажать на кнопку «Подключить лицевой счёт», после чего появится окно «Подключение к лицевому счёту»



ШАГ 3

Выбрать адрес дома, нажав на кнопку в конце строки «Адрес дома», и добавить необходимый адрес из справочника



ШАГ 4

Далее ввести номер лицевого счёта или иной идентификатор плательщика



ШАГ 5

Проверить данные и нажать кнопку «Подключить» для завершения процесса подключения лицевого счёта

ПОДКЛЮЧЕНИЕ ЛИЦЕВОГО СЧЕТА
В ЛИЧНОМ КАБИНЕТЕ ГИС ЖКХ

ГИС ЖКХ



Публичная информационная система
муниципального образования

ГИС ЖКХ ОПЛАТА ЖКУ

ПЛЮСЫ ГИС ЖКХ:



онлайн оплата услуг ЖКХ



информация о доме



уведомления об отключениях горячей воды



онлайн голосование собственников жилья

1. РЕГИСТРАЦИЯ НА ГОСУСЛУГАХ

Вход в личный кабинет на ГИС ЖКХ производится через единую систему идентификации и аутентификации, работу через которую можно после регистрации на Госуслугах



2. ОПЛАТА ЖКУ

- Перейдите на главную страницу личного кабинета
- В разделе «Действия» нажмите «Оплатить ЖКУ», укажите сумму к оплате
- Проверьте наименование УО и сумму оплаты, затем нажмите «Оплатить». Далее необходимо выбрать варианты оплаты:

- через кошелек «Виртуальный мир» без комиссии



- через карту любого банка с комиссией



3. СЧЕТ ЗА ЖКУ ОПЛАЧЕН

После оплаты на электронную почту придет извещение о совершении операции на сайте ГИС ЖКХ



ГИС ЖКХ

Муниципальное информационно-коммуникационное сервисное агентство городского округа Щербинка

ПЕРЕДАЧА ПОКАЗАНИЙ ИПУ



1

Войдите в личный кабинет

Подключите номер лицевого счета,
если он еще не подключен

2



Нажмите на гиперссылку «Передать
показания приборов учёта» на
главной странице личного кабинета
или нажмите кнопку «Внести показа-
ния» в окне «Жилые помещения»,
по которым оплачиваются ЖКУ
в личном кабинете



3

На отобразившейся странице
«Внесение текущих показаний
по приборам учёта» укажите
показания ИПУ и дату снятия
показания

4



Нажмите кнопку «Сохранить» для
подтверждения внесения показаний.
Для отмены процедуры внесения
показаний нажмите на кнопку
«Отменить»

5



ОБРАЩЕНИЕ ГРАЖДАН В ГИС ЖКХ

1

Войти в личный кабинет в ГИС ЖКХ



2

В личном кабинете выбрать функцию «Направить обращение или жалобу»



3

Нажать на кнопку справа от поля «Адрес дома/территории», ввести адрес дома, в отношении которого необходимо рассмотреть проблемный вопрос



4

В окне «Выбор адреса» выбрать из списка необходимые данные, нажать кнопку «Выбрать», чтобы подтвердить их правильность



5

Нажать кнопку «Тема обращения» для выбора тематики проблемного вопроса. Внимательно выбрать тему. Если ни одна из предлагаемых тем не подходит, выбрать «Другая тема» и ввести название в отдельной строке



6

Справа от поля «Адресат обращения» нажать на стрелку вниз, из выпадающего списка выбрать адресата обращения. При отсутствии адресата нажать «Расширенный поиск» и выбрать орган власти или организацию, в которую будет направлено обращение



7

В поле «Текст обращения» ввести вопросы к адресату обращения. При необходимости прикрепить файлы в указанных форматах



8

Нажать кнопку «Отправить». Обращение подано



ГИС ЖКХ ЭЛЕКТРОННОЕ СОБРАНИЕ СОБСТВЕННИКОВ



1
Войдите в личный кабинет пользователя на портале ГИС ЖКХ (гражданин должен являться собственником жилья в многоквартирном доме [МКД])



2
Перейдите на вкладку «Голосование по дому»
Раздел голосований доступен в личном кабинете ГИС ЖКХ собственникам помещений в многоквартирном доме в случае, если право собственности зарегистрировано в Едином государственном реестре прав



3
В поиске выберите статус «Голосование идет» и нажмите кнопку «Найти»



4
Выберите необходимое голосование и проголосуйте по всем вопросам повестки общего собрания



5
Готово!



6
После окончания голосования для просмотра протокола нажмите на его наименование или выберите пункт выпадающего меню «Посмотреть».

Отображается страница просмотра протокола с общей информацией по нему и блоком с результатами голосования по вопросам повестки.