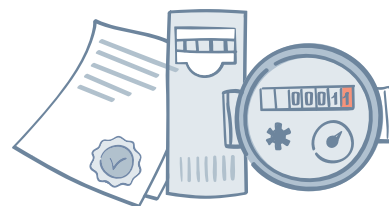




## ВВОД ПРИБОРОВ УЧЕТА В ЭКСПЛУАТАЦИЮ

### Почему это важно и как это сделать?

После поверки, замены или установки счетчика его **необходимо ввести в эксплуатацию.**



Ввод в эксплуатацию и опломбировка счетчика осуществляется только исполнителем коммунальной услуги (Постановление Правительства № 354):



ГУП «Водоканал Санкт-Петербурга»  
холодное водоснабжение



ГУП «ТЭК СПб»  
горячее водоснабжение и отопление



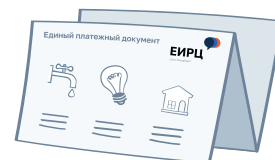
ПАО «ТГК-1»  
горячее водоснабжение



УК или ТСЖ  
холодное и горячее водоснабжение, отопление

### Как определить исполнителя коммунальной услуги в конкретном случае:

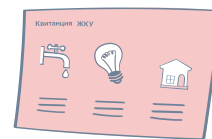
#### Если Вы получаете белый платежный документ от «ЕИРЦ СПб»:



- найдите в документе блок «Начисления за расчетный период по услугам / взносам»;
- найдите в блоке услуги «холодное водоснабжение», «горячее водоснабжение», «отопление»;
- в таблице слева от каждой услуги указан код организации;
- перейдите в блок «Взаиморасчеты с организациями», где перечислены организации, их коды указаны также в таблице слева;
- совместив коды из разных блоков, можно определить, по какой коммунальной услуге какому исполнителю Вы платите.

#### Если Вы получаете розовую квитанцию:

-Внутри квитанции в блоке «Коммунальные услуги» отражаются услуги, которые Вы оплачиваете. Если среди этих услуг есть холодное водоснабжение, горячее водоснабжение или отопление, исполнитель услуг и его контактные данные указаны на обороте розовой квитанции.



#### Если Вы получаете счета на оплату коммунальных услуг от своей УК или ТСЖ:

-Если в квитанции от УК или ТСЖ, которая обслуживает Ваш дом, имеются расчеты по перечисленным коммунальным услугам, исполнителем данных услуг является УК или ТСЖ.



Подать обращение на сайте [eirц.spb.ru](http://eirц.spb.ru)



По телефону (812) 679-22-22 или заказав обратный звонок



В клиентских залах «ЕИРЦ СПб» онлайн-запись на сайте



Задать вопрос в официальной группе «ВКонтакте»